

Presented at the FIG Working Week 2019,
April 22-26, 2019 in Hanoi, Vietnam

Bornage dématérialisé et Signature électronique

FIG – WW Hanoi

Avril 2019

Jean-François DALBIN
Président du Conseil supérieur



PLAN DE LA PRESENTATION

- La profession de géomètre-expert
 - Le monopole du géomètre-expert
 - Les chiffres de la profession
 - L'Ordre des géomètres-experts
- Le bornage de la propriété
 - Historique
 - Le bornage
 - Téria
 - Géofoncier
 - Signature électronique



*La profession de
Géomètre-Expert*



Le Géomètre-Expert

Un Monopole

Institué par la Loi n°46-942 du 7 mai 1946 créant l'Ordre des géomètres-experts.

Article 1er – 1°

Le géomètre-expert réalise les études et les travaux topographiques qui fixent les limites des biens fonciers et, à ce titre, lève et dresse, à toutes échelles et sous quelque forme que ce soit, les plans et documents topographiques concernant la définition des droits attachés à la propriété foncière, tels que les plans de division, de partage, de vente et d'échange des biens fonciers, les plans de bornage ou de délimitation de la propriété foncière.

Article 2

Peuvent seuls effectuer les travaux prévus au 1° les géomètres-experts inscrits à l'ordre.



Les chiffres de la profession

1 800 géomètres-experts dont 74% en société

Une branche de **10 000** emplois

1 150 entreprises (pas de numerus clausus)

En moyenne, un cabinet emploie **8,5** salariés

11 % de femmes (4,5 % en 2004)

900 Millions € de chiffre d'affaires



L'Ordre des géomètres-experts

L'Ordre national des Géomètres Experts a des rôles multiples. D'une part, il exerce des missions de service public, dont il est chargé par la loi et d'autre part, de sa propre initiative, il mène de nombreuses actions volontaires au service de la profession ou de la population.

Pour s'acquitter de son mandat l'Ordre intervient dans différents domaines :



L'Ordre des géomètres-experts

Rôle administratif :
Gestion de la profession
Le contrôle de l'exercice de la profession.

Rôle disciplinaire

Rôle réglementaire

Rôle de représentation professionnelle

Rôle de promotion professionnelle et d'information



Le bornage



Le bornage

Le bornage est longtemps resté en France un moyen de résoudre les conflits de voisinage,

Nouvelles dispositions législatives et progrès technologiques font qu'il se fait de plus en plus en amont des transactions,

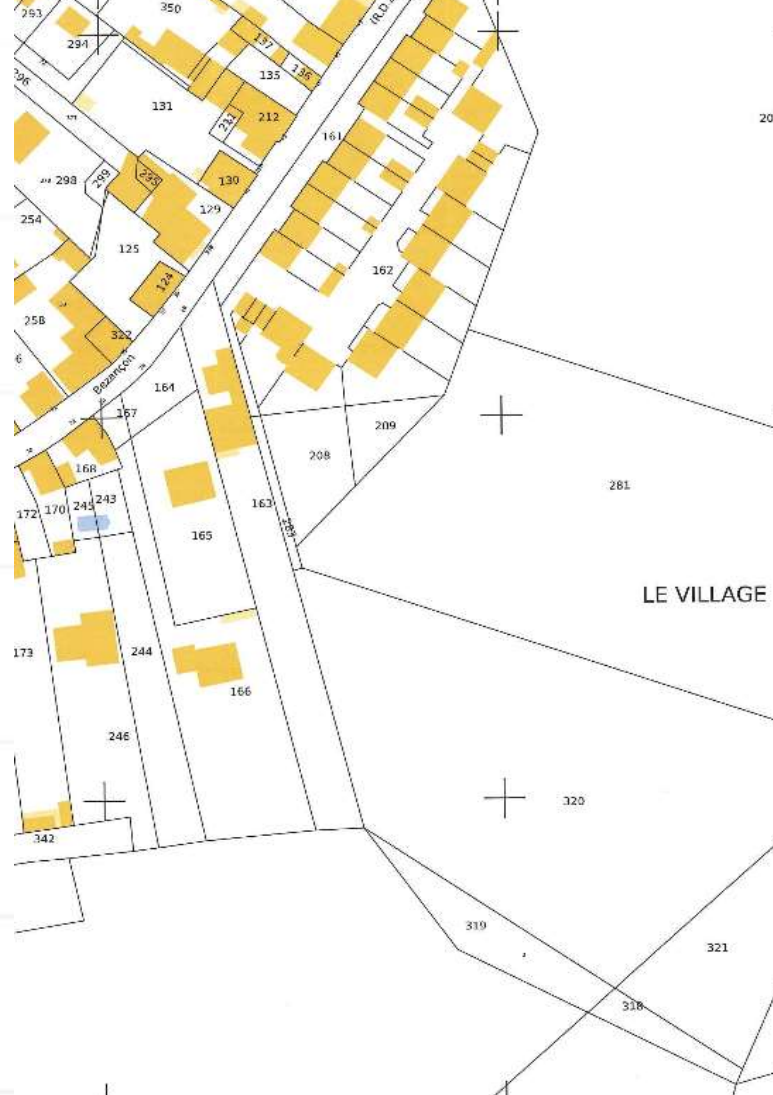
Il devient un moyen **de prévention des conflits**.



Le bornage

Le cadastre français n'est pas un cadastre juridique

Il ne garantit pas la consistance ni les limites de la propriété.



Le bornage

Dès 1802, la vocation du cadastre est essentiellement fiscale et sert de base à la publicité foncière.

Le cadastre reste une « photographie » d'un état des lieux à un moment donné.

Mais les plans cadastraux ne font pas figurer des limites définies en accord avec les propriétaires



Le bornage

D'où l'importance fondamentale du bornage et du rôle du Géomètre-Expert en l'absence de cadastre juridique.

L'article 646 du Code Civil dispose : « Tout propriétaire peut obliger son voisin au bornage de leur propriété contigüe. Le bornage se fait à frais communs »

Mais il n'y avait pas jusqu'à une période récente d'obligation légale de borner avant de vendre



Le bornage

Le bornage ne se faisait donc que lorsqu'il devenait nécessaire et c'était souvent dans un contexte conflictuel.

Le géomètre expert devait résoudre le conflit.

Les bornages réalisés n'étaient pas publiés au bureau de la publicité foncière et ils n'étaient pas rattachés à un système national de référence géographique.

Ils restaient donc très confidentiels.



Le bornage

En 1983 la Cour de Cassation a posé pour la première fois le principe de l'obligation de bornage des lots de lotissement.

Cette obligation a été légalisée en 2000 par l'article L 111-5-3 du Code de l'Urbanisme

Mais elle reste limitée aux lotissements.

La vente d'un terrain à bâtir, situé en secteur diffus, doit seulement comporter un descriptif faisant état de la présence ou non d'une opération de bornage



Le bornage

Maintenant pour toute division de terrain, suivi d'un acte authentique, il est établi un procès verbal de bornage par un géomètre-expert.

« Le procès verbal de bornage, dressé par le géomètre-expert et signé de toutes les parties, fixe pour l'avenir la limite des héritages tant pour la contenance des parcelles que pour les limites qu'il leur assigne et vaut titre » (Cass. 3ème civ., 3 oct. 1972)

Le procès verbal de bornage sera annexé à l'acte authentique par le notaire.



Le bornage

En 1996, l'Ordre a mis en place une banque de données nationale répertoriant les références des dossiers de bornage.

Ce système « AURIGE » (Archivage Unifié et Répertoire Informatisé des Géomètres-Experts) fonctionne de manière efficiente depuis 2000.

Tous les Géomètres-Experts avaient une obligation de renseigner cette base de données



Le bornage

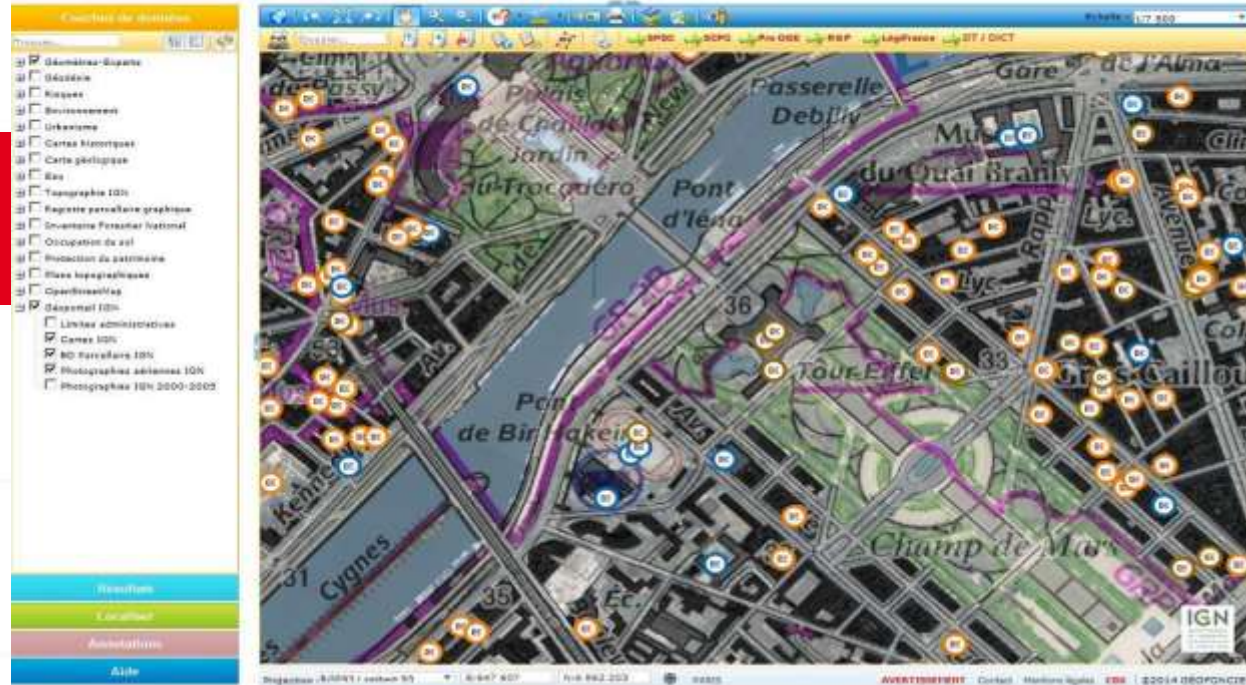
En 2006, l'Ordre a mis en place un réseau national de positionnement par satellites en temps réel offrant une précision centimétrique, TERIA.

www.reseau-teria.com

Grace à TERIA, l'Ordre a rendu obligatoire en juillet 2010 le rattachement de tous les bornages dans un système géographique national unique.



Le bornage



En 2010, a été déployé sur le territoire national, y compris les DOM, le portail GÉOFONCIER en partenariat avec l'IGN et la DGFIP dont une version est accessible grand public.

www.geofoncier.fr

Ce portail permet de moderniser les opérations de bornage, de garantir leur cohérence et surtout d'en conserver l'ARCHIVAGE.

Le bornage

La suite logique est la dématérialisation complète de la procédure de bornage et le recueil des signatures du procès-verbal de bornage de façon électronique

Efficacité
Gain de temps
Sécurité juridique
Pérennité



Le bornage

Appel à une plateforme de signature avec UNIVESIGN

- signature électronique, cachet serveur, horodatage et gestion des identités.
- garanties fortes en termes de valeur légale, d'intégrité dans le temps et d'authenticité des auteurs et des signataires.
- Tiers de Confiance de référence



Le bornage

- Reconnu par Agence Nationale de la Sécurité des Systèmes d'Information ANSSI
- Les signatures électroniques sont conformes aux réglementations européennes (eIDAS) entrées en vigueur le 1er juillet 2016.
- Trois niveaux de signature
 - 1 La signature électronique simple
 - 2 La signature électronique avancée
 - 3 La signature électronique qualifiée
- Traçabilité pendant 30 ans



Le bornage

Pour le géomètre-expert signature niveau 3

Lors du rendez vous de bornage :

- Identification des parties
 - Adresse mail
 - Numéro de portable





GÉOMÈTRE-EXPERT
GARANT D'UN CADRE DE VIE DURABLE

DEMO UNIVERSIGN POUR L'ORDRE DES GEOMETRES-EXPERTS

Bienvenue sur Géofoncier



Faire signer
des documents



Suivre
mes demandes



DEMO UNIVERSIGN POUR L'ORDRE DES GEOMETRES-EXPERTS

- Document(s)
- Signataire(s)
- Personnalisation
- Synthèse

Document(s) à signer

Cartouche de signature

Les signatures seront positionnées sur une page ajoutée automatiquement à la fin du document

Afficher la date et l'heure de signature

Suivant



DEMO UNIVERSIGN POUR L'ORDRE DES GEOMETRES-EXPERTS

- Document(s)
- Signataire(s)**
- Personnalisation
- Synthèse

Signataires +

Signature du Géomètre Expert ✓

Euclide Pythagore
oge.6019@yopmail.com
06 00 00 00 00



Précédent

Suivant

⌚ Choix des durées

Validité de la demande

15 ▼ jours

Fréquence des relances

8 ▼ jours

A la fin de la procédure, envoyer directement les documents signés par mail aux signataires

NB : Les documents sont dans tous les cas stockés dans Geofoncier à l'issue de la procédure, et accessibles via leur dossier de création

📧 Personnalisation de l'email d'invitation



Bonjour [Prénom Nom],

Vous êtes invité par votre géomètre expert à signer des documents sur notre service de signature électronique.

CONSULTER LES DOCUMENTS ET SIGNER

(PSCO) français certifié en Europe.

↻ Personnalisation de l'email de relance



Bonjour [Prénom Nom],

Pensez à signer les documents envoyés par votre géomètre expert avec que le délai n'expire, vous pouvez le faire maintenant via notre service de signature électronique.

[CONSULTER LES DOCUMENTS ET SIGNER](#)

www.universign.com est un service de signature de documents en ligne et un Prestataire de Service de Confiance (PSCO) français certifié en Europe.

[Précédent](#)

[Suivant](#)



GÉOMÈTRE-EXPERT
GARANT D'UN CADRE DE VIE DURABLE

DEMO UNIVERSIGN POUR L'ORDRE DES GEOMETRES-EXPERTS

☰ Suivi des demandes de signature

#	Créé le	Statut	Signataires	
1	05/04/2019 13:16:59	en cours	CORINNE BERTHIER <i>prêt pour la signature</i> EUCLIDE PYTHAGORE <i>en attente du signataire précédent</i>	
2	05/04/2019 13:15:21	en cours	CORINNE BERTHIER <i>prêt pour la signature</i> EUCLIDE PYTHAGORE <i>en attente du signataire précédent</i>	
3	05/04/2019 13:13:47	annulée	CORINNE BERTHIER <i>signature annulée</i> EUCLIDE PYTHAGORE <i>signature annulée</i>	
4	05/04/2019 13:10:45	en cours	CORINNE BERTHIER <i>prêt pour la signature</i> EUCLIDE PYTHAGORE <i>en attente du signataire précédent</i>	
5	05/04/2019 13:09:27	en cours	CORINNE BERTHIER <i>prêt pour la signature</i> EUCLIDE PYTHAGORE <i>en attente du signataire précédent</i>	

Le bornage

Le bornage devient une procédure plus sécurisée

Il s'inscrit dans un processus BLOCKCHAIN (technologie de stockage et de transmission d'informations sans organe de contrôle)

Le rôle du géomètre-expert s'en trouve encore renforcé dans une logique de développement durable et de paix sociale





Je vous remercie de votre attention

